

SOLID TO SUCCEED

XC938

ФРОНТАЛЬНЫЙ ПОГРУЗЧИК



1. Отсканируйте и следуйте QR-коду "Погрузочная техника XCMG"
2. Нажмите "Король погрузчиков" в левом нижнем углу регистрации,
чтобы узнать больше о нашей продукции



 ПОДРАЗДЕЛЕНИЕ ПОГРУЗОЧНОЙ
ТЕХНИКИ XCMG

НАЦИОНАЛЬНАЯ ЕДИНАЯ ГОРЯЧАЯ
ЛИНИЯ ОБСЛУЖИВАНИЯ КЛИЕНТОВ: **400-110-9999**

АДРЕС: ПРОВИНЦИЯ ЦЗЯНСУ, ЗОНА ЭКОНОМИЧЕСКОГО И ТЕХНОЛОГИЧЕСКОГО
РАЗВИТИЯ СЮЙЧЖОУ, СЕВЕРНАЯ ДОРОГА КУНПЭН, № 99

Почтовый индекс: 221004

Тел: 0516 87938888

E-mail: sales@xcmg.com

Веб-сайт: <http://www.xcmg.com>



О группе XCMG

XCMG как ведущее предприятие стоимостью 100 миллиардов долларов, обладающее крупнейшими масштабами, лучшим техническим уровнем, наибольшим объемом экспорта, а также высочайшей конкурентоспособностью и влиянием в индустрии механической техники Китая. На протяжении десятилетий компания стабильно занимала первое место в индустрии механической техники Китая и в настоящее время занимает третье место в отрасли в мире, один из 500 лучших мировых брендов, занимает 395-е место в мире.

Основные продукты XCMG включают в себя 16 основных видов оборудования, таких как подъемные, копальные машины, бетонные, горные, земляные и дорожно-строительные машины, а также три ключевой запчасти и детали, такие как гидравлическая система, приводная система и электрическая система управления и т.д. Среди них подъемная техника занимает первое место в мире, комплексные решения для дорожно-строительной и ремонтной техники, свайной техники и бетонной техники входят в число первоклассных мировых групп.

XCMG утвердила в общей сложности более 8 000 патентов, в том числе более 1 900 патентов на изобретения и более 130 международных патентов PCT.

XCMG Group создает центры исследований и разработок, производственные заводы или заводы KD более чем в 10 странах, включая Германию, США, Бразилию и Индию и т.д., а также приобрела три европейских предприятия, включая Schwing в Германии.

Бразильские производственные заводы инвестировали 350 млн долларов США и построили завод на пустыре, что стало образцом китайско-бразильского экономического сотрудничества. В настоящее время продукция XCMG экспортируется в 187 стран и регионов, охватывая 97% стран вдоль «Один пояс, один путь». XCMG занимает первое место в экспортном бизнесе 35 стран. Годовой объем экспорта и зарубежных доходов прочно занял первое место в той же отрасли в стране.





О продукции

- ▼ Шинный погрузчик XC938 - это новое поколение специальной подъемной модели, полностью созданной компанией XCMG Construction Machinery Co, Ltd., разработанной и спроектированной после обширных рыночных и технических исследований. Отличаясь высокой производительностью и обтекаемым внешним видом, он значительно улучшен по сравнению с предшественником в плане надежности, безопасности, комфорта и удобства обслуживания.
- ▼ Погрузчик шин XC938 - это погрузчик с платформенным дизайном, полностью адаптированный к рабочим условиям, с опциями: тройная гидравлическая система, пилотное гидравлическое рулевое управление, мокрый мост XCMG, однорядный радиатор, масляная ванна, видео реверса, централизованная смазка, рабочая навеска с высокой и сверхвысокой разгрузкой, ковш серии 1,8-3,0 м³, захват, захват травы, жабо, разбрасыватель, лопата для толкания снега и быстросменные орудия.
- ▼ Шинный погрузчик XC938 в основном используется для разгребания или перемещения на короткие расстояния песка и гравия, угольных складов, сельского хозяйства и животноводства, портов и доков; зачистки поверхностного слоя почвы, уборки строительных и бытовых отходов и т.д. Это продукт с отличной приспособляемостью к условиям работы.

Характеристика типа

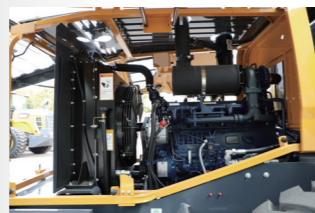


- ▼ Двигатель Вэйчай с турбонадувом с трехступенчатым фильтрующим воздушным фильтром пустыни, который может адаптироваться к многопыльным условиям работы, выброс по стандарту Го II, простой и надежный механический насос и сильная мощность;
- ▼ Коробка передач с фиксированным валом и электронным управлением с 4 передачами вперед и 3 назад и высокомоментным ведущим мостом отвечает требованиям работы в условиях высокой интенсивности и высокой нагрузки. Коробка передач имеет такие преимущества, как высокая надежность, длительный срок службы, высокая эффективность передачи, легкое переключение передач и плавное сочетание.
- ▼ Планетарная коробка переключения передач, соединенная с гидротрансформатором большой емкости, с несколькими передачами 2 вперед и 1 назад, что может удовлетворить требования скорости в различных рабочих условиях; усиленный ведущий мост для строительной техники, стабильное качество, надежная работа и простота обслуживания.
- ▼ Классическая и надежная технология полного гидравлического управления с одним насосом, чувствительным к нагрузке, давление в рабочей системе повышено до 20,5 МПа, с увеличенной грузоподъемностью. Высокое давление и малый объем для сокращения трех поездок и времени. Встроенный распределительный клапан, ручное управление, высокая эффективность системы, экономия энергии и топлива.
- ▼ Новая микро-усиленная кабина, большое пространство, открытый вид, хорошая герметизация, интерьер кабины просторный, светлый, полный охват прекрасного интерьера, хорошая герметизация; кабина, капот для демпфирования шумоподавления, шум в ушах оператора небольшой, комфортная и тихая рабочая среда; большая круговая дуга гиперболического стекла открытый вид, небольшая мертвая зона вокруг машины, вы можете легко видеть заднюю часть машины и положение края ковша, так что вы можете полностью насладиться каждым приятным рабочим приводом для повышения производительности;
- ▼ Вся машина обслуживается на уровне земли или на платформе, при этом особое внимание уделяется пространственному охвату зоны обслуживания, так что пространство обслуживания всегда находится в трехточечном контакте, обеспечивая безопасность и удобство обслуживания и ежедневного осмотра. Различные точки технического обслуживания, такие как проверка уровня масла, добавление масла и заливка смазки, расположены в легкодоступных частях, а обслуживание и снятие элементов воздушного фильтра и электрооборудования может быть выполнено с удобством.



Современность:

- Высокоточный двигатель с наддувом, с хорошо разработанной XCMG кривой мощности, имеет разумное соответствие мощности и отличные технические передовые характеристики; он соответствует требованиям китайских норм выбросов по стандарту Го II.
- Специально разработанный и спроектированный для дорожного строительства, муниципальной канализации, песчано-гравийных карьеров и других условий работы, анализ методом конечных элементов с использованием передовых технических средств оптимизирует структурные компоненты для снижения напряжения и повышения производительности.
- Гидравлическая система научно подобрана, лидирует в отрасли по комплексной эксплуатационной мощности; в трубопроводе используется конус 24° и уплотнительное кольцо с двумя уплотнениями, отвечающее международным стандартам DIN, с первоклассной производительностью.



Высокоэффективность:



- Трехэлементный гидротрансформатор с повышенным КПД обеспечивает максимальное использование мощности двигателя; гидравлическая система отвода с одним насосом большого объема, с большой мощностью цилиндра, быстрым подъемом стрелы, более быстрой и эффективной скоростью погрузки.
- Серия емкостей ковша разработана в соответствии с различной плотностью материала, после оптимизации формы ковша может быть свободно вставлен в кучу материала, полная скорость ковша высока; в сочетании с различной высотой разгрузки конфигурации рабочей навески, может удовлетворить все рабочие условия эффективной эксплуатации.
- Коробка передач с фиксированной осью, четыре передачи вперед и две передачи назад или опционально планетарная коробка передач, две передачи вперед и одна передача назад, разумное распределение скорости, будь то лопата с тяжелым грузом или передача пустого грузовика, может быть завершена быстро.



Надежность:

- Тяжелый ведущий мост XCMG и коробка передач с фиксированной осью XCMG, наиболее широко используемые на рынке, сочетаются с трансмиссией, которая была испытана на рынке в течение длительного времени, является зрелой, надежной и имеет сильную несущую способность.
- В структурных компонентах применяется технология анализа методом конечных элементов для снижения концентрации напряжений и устранения локальных слабых мест, что значительно повышает надежность; широкое применение технологии роботизированной сварки обеспечивает равномерный сварной шов с большой глубиной проплавления и высокой усталостной прочностью.
- Электрические компоненты и компоненты тормозной системы расположены разумным образом, с учетом влияния факторов окружающей среды, таких как солнечный свет, дождь и загрязнение мусором, для повышения надежности компонентов.
- Приводной вал соответствует международным стандартам и увеличивает диаметр распределительной окружности крепежных болтов, благодаря чему он обладает сверхпрочностью на кручение и может адаптироваться к требованиям высокой прочности, непрерывности и большой рабочей нагрузки.
- Капот, кабина и другие детали покрытия изготовлены из высококачественной стали с прессованным каркасом, хорошая жесткость и легкий вес, прочность и долговечность; интегрированная кожа капота может адаптироваться к различным неровным условиям работы.



Комфорт:

- Эквивалентная уровню автомобиля роскошная кабина, оснащенная высокопроизводительным авиационным сиденьем, большое пространство, безопасное и комфортное вождение.
- Легкий доступ к элементам управления и кнопкам для выполнения широкого спектра операций; полностью закрытый салон для оптимальных условий работы.
- Заднее стекло полного обзора и высоко расположенные задние фары обеспечивают хорошую видимость и безопасное движение задним ходом.
- Все машины в стандартной комплектации оснащены мощной системой обогрева и охлаждения воздуха, подходящей для любой холодной и жаркой погоды.

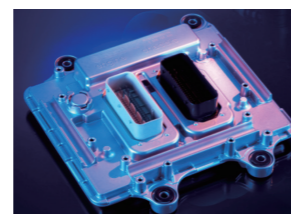


Экономия энергии:

- Стандартный двигатель с турбонаддувом, традиционное механическое управление, низкая чувствительность к качеству дизельного топлива, широкий выбор нефтепродуктов и более экономичный.
- Оптимизация расположения всего центра двигателя, уменьшение веса всего двигателя в ситуации увеличения нагрузки при наклоне, для достижения максимальной экономии топлива.
- Двигатель с высоким крутящим моментом идеально сочетается с гидравлической системой высокого давления и малого объема, что обеспечивает высокие эксплуатационные характеристики и низкий расход топлива.

Сверхнизкие эксплуатационные расходы

- Специальный двигатель и гидротрансформатор XCMG
- Легкий рабочий орган
- Энергосберегающая система охлаждения



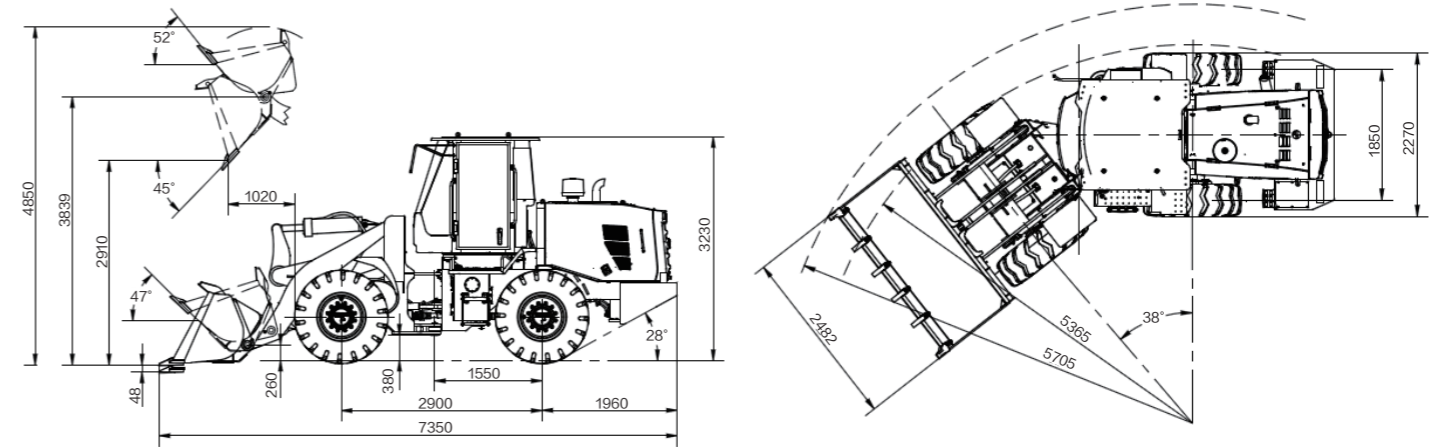
Удобство:

- Капот двигателя скелетной конструкции и большие откидные боковые двери с большим углом открытия облегчают обслуживание двигателя и радиатора.
- Централизованный блок предохранителей, рабочее состояние электрической системы отображается централизованно, что облегчает обслуживание.
- Независимая конструкция камеры для обратной линии гидравлического масляного бака обеспечивает простоту обслуживания.
- Оптимизированное расположение различных узлов обслуживания, заправочных и сливных патрубков в пределах легкой досягаемости и минимального обращения.



Название машины	Параметры (мм)	Конструкция машины	Описание функций и условий работы
Контрзажим	Открытие:1825 Круг удержания:830 Ширина:1875		Функции: Погрузка, разгрузка и транспортировка древесины, панелей и других материалов. Основные условия работы: Порты, доки, деревообработка, лесное хозяйство и т.д.
Трехзубый жабий носик	Открытие:2560 Круг удержания:1400 Ширина:1780		Функции: Погрузка, разгрузка и транспортировка таких материалов, как доски, блоки, палки и ветки. Основные условия работы: Доки, деревообработка, лесное хозяйство, картонные фабрики, биоэлектростанции и т.д.
Зажим (неправильный зажим)	Открытие:1720 Круг удержания: 400 Ширина: 1950		Функции: Погрузка, разгрузка и транспортировка древесины, панелей и других материалов. Основные условия работы: Порты, доки, деревообработка, лесное хозяйство и т.д.
Захваты для труб	Открытие:1410 Круг удержания: 50 Ширина:2026		Функции: Погрузка, разгрузка и транспортировка материалов, таких как трубы и плиты. Многофункциональный с парой плоскогубцев, неправильными клещами, вилами и т.д. возможен. Основные условия работы: Нефтяные месторождения, деревообрабатывающие заводы и т.д.
Зажимные клещи с жабовидным захватом	Открытие: 1580 Круг удержания: 580 Ширина: 1650		Функции: Погрузка, разгрузка и транспортировка древесины, панелей и других материалов. Основные условия работы: Порты, доки, деревообработка, лесное хозяйство и т.д.
Захват	Открытие:2800 Круг удержания:1045 Ширина:2198		Функции: Погрузка, разгрузка и транспортировка таких материалов, как доски, блоки, палки и ветки. Основные условия работы: Доки, деревообработка, лесное хозяйство, картонные фабрики, биоэлектростанции и т.д.
Быстросменные клещи с жабообразными губками	Открытие:1580 Круг удержания: 580 Ширина:1650		Функции: Погрузка, разгрузка и транспортировка древесины, панелей и других материалов. Основные условия работы: Порты, доки, деревообработка, лесное хозяйство и т.д.

Габаритные размеры



Конфигурация параметров

Элементы параметров	Параметр		Единица измерения
	Стандартный рычаг	Малый высокий подъем	
Номинальная нагрузка	3500	3000	kg
Номинальная вместимость ковша	1.8	1.8	m ³
Номинальная мощность	92	92	kW
Качество работы, кг	10400±200	10400±200	kg
Максимальное усилие при копании	125±5	110±5	kN
Максимальная тяга	100±5	100±5	kN
Колесная база	2900	2900	mm
Колея колеса	1800	1800	mm
Высота разгрузки	2930	3200	mm
Расстояние разгрузки	1080	1085	mm
Время подъема стрелы	≤5.0	≤5.0	S
Время суммы трех пунктов	≤9	≤9	S
Макс. угол подъема	28	28	°
Макс. угол поворота	38	38	°
Скорость первой передачи (вперед/назад)	12/16	12/16	km/h
Скорость второй передачи (вперед/назад)	38	38	km/h
Минимальный дорожный просвет	365	365	mm
Общий размер машины	7350×2482×3220	7650×2482×3220	mm

Категория системы	Спецификация конфигурации	XC938
Двигатель	Марка и модель	Вэйчай WP6G125E22
	Вид	Рядный, шестицилиндровый, с водяным охлаждением, с турбонаддувом
	Пропускная способность	6.75
Коробка передачи	Стандарт сброса	Го II
	Вид	Коробка передач с фиксированным валом/планетарная коробка передач
Ведущие мосты	Количество передач	Передние четыре, задние три / передние два, задние один
	Марка и форма	Сухой ведущий мост XCMG
Шина	Стандартная спецификация	17.5-25-12PR
	Вид	Количественная гидравлическая система с одним насосным коллектором
Рабочая гидравлическая система	Режим работы	Пилотное управление
	Вид	Полностью гидравлическое рулевое управление
Гидравлическая система рулевого управления	Тип ходового тормоза	Воздушный верхний масляный дисковый тормоз с суппортом на четыре колеса
	Тип стояночного тормоза	Тормоз с ручным приводом гибкого вала с внутренним подъемом колодок
Тормозная система	Формы кондиционирования воздуха	Нагрев и охлаждение кондиционера
	Дизельное топливо Л	170
Справочник по заправке маслом	Моторное масло Л	18
	Антифриз Л	35
	Масло для ведущих мостовЛ	2×15.5
	Гидравлическое масло Л	155
	Тормозная жидкость Л	2

- Технология продукции погрузчика-экскаватора XCMG непрерывно улучшается и модернизируется, если параметры конфигурации, детальный внешний вид и т.д. в образце продукта отличаются от натурального объекта, который имеет преимущественную силу.
- Вышеуказанные права толкования принадлежат XCMG, и мы оставляем за собой право изменить продукт без предварительного уведомления пользователя.